

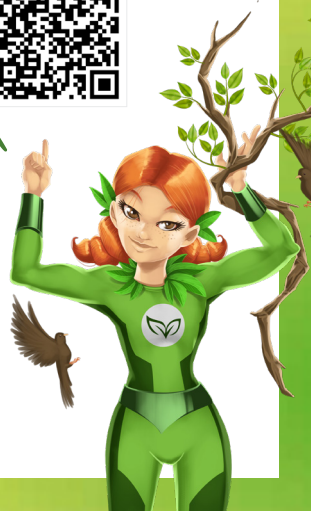
# Changement de fréquence de la collecte des emballages recyclables

Dès le 1<sup>er</sup> janvier 2023

La Communauté de Communes de la Région de Guebwiller fait évoluer le service de collecte du tri sélectif. Les sacs de tri seront collectés 1 semaine sur 2 (et non plus 1 fois par semaine). Ce changement de fréquence entraîne une modification des jours de collecte des déchets.



*Flashez le code  
pour télécharger le  
calendrier des collectes  
de votre commune*



# Pourquoi changer la fréquence de la collecte ?

## Pour absorber les coûts de l'inflation

À ce jour, l'inflation augure une forte augmentation des coûts de fonctionnement du service de collecte des déchets. La réorganisation permet d'absorber les coûts supplémentaires et donc de NE PAS augmenter la RIOM.

*Prévisions d'augmentations sur la base de données d'octobre 2022 :*



Carburant nécessaire pour la circulation des camions-bennes



Fonctionnement des installations de tri et de traitement



Matières premières nécessaires à la fabrication des sacs

## Pour réduire l'empreinte carbone

Le nouveau planning permettra de réduire le nombre de kilomètres parcourus par les camions-bennes diminuant ainsi la pollution atmosphérique. De plus, les nouveaux modes de consommation tendant vers la réduction des déchets, 1 collecte toute les deux semaines semble suffisante.



### Une question ?

Le service Environnement de la CCRG est à votre disposition.

📍 13 rue de l'Électricité 68500 Guebwiller

✉️ [environnement@cc-guebwiller.fr](mailto:environnement@cc-guebwiller.fr)

☎️ 03 89 28 59 30

🌐 [www.cc-guebwiller.fr](http://www.cc-guebwiller.fr)  @EnvironnementCCRG68